

ENCONTROS TEMÁTICOS VIRTUAIS

“A cidade Pós-Pandemia”

**APRESENTAÇÃO:
CLAUDIO MARINHO**

BREVE CURRÍCULO:

Claudio Marinho é consultor em cenários e estratégias na Porto Marinho Ltda. (www.portomarinho.com), empresa fundada por ele em 2007 no Recife/PE. Trabalhou por 26 anos no setor público, a maior parte do tempo com executivo em diferentes áreas. Em 2006, saiu do Governo de Pernambuco como Secretário de Planejamento, depois de ter sido Secretário de Ciência, Tecnologia e Meio Ambiente por 7 anos (de 1999 a 2006). É conhecido no setor de tecnologia da informação e comunicação pelo trabalho na coordenação da política pública que resultou no Porto Digital (www.portodigital.org), um dos melhores arranjos produtivos inovadores do Brasil nas áreas da economia criativa e tecnologia da informação, situado no centro histórico do Recife.

Em sua carreira, já foi Diretor de Planejamento Urbano da Empresa de Urbanização do Recife (URB-Recife) em 1986, Superintendente da Agência Metropolitana de Planejamento do Recife (FIDEM) em 1987 e se tornou Secretário de Planejamento do Estado de Pernambuco em 1988/1989. Foi Superintendente-Adjunto da EMPREL, empresa de TI de Prefeitura do Recife (1993/1996). Engenheiro Civil pela UFPE (1975), se especializou em Planejamento Urbano também pela UFPE (1976/1977) e em Economia do Setor Público pela UNICAMP (1990/1992).

Cidades inteligentes?

- **Não** existem *smart cities*, porque não existem cidades **burras!** A cidade é uma das maiores invenções da humanidade. Existem smart **citizens** – cidadãos inteligentes e hiperconectados.
- Defendo um **urbanismo** mais inteligente – o poder público tem que **se incluir digitalmente na vida dos cidadãos.**
- Todo poder às **app cities!** As cidades dos **aplicativos.**

Governos
analógicos,
cidadãos digitais



A cidade dos **aplicativos**

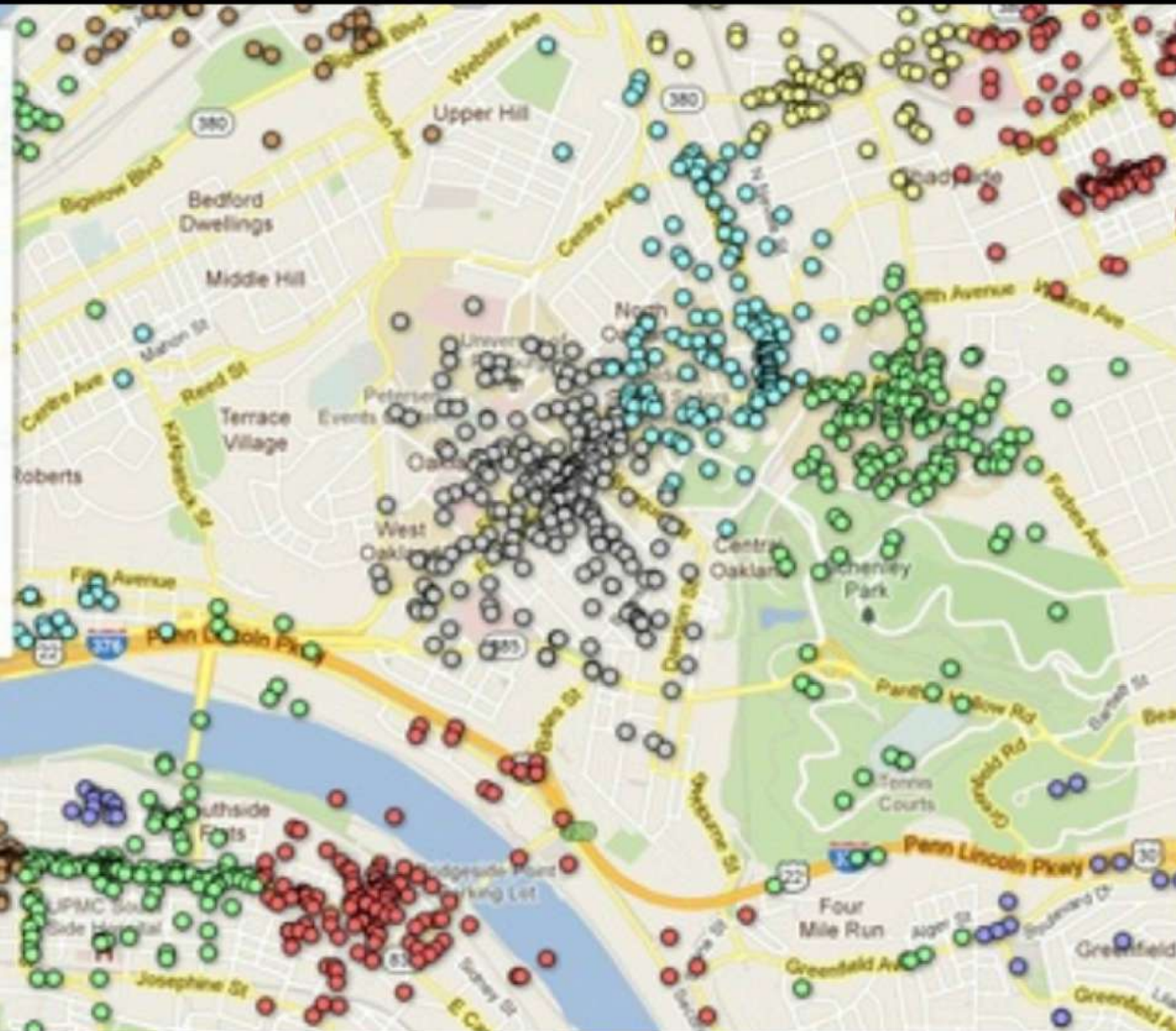
Welcome to Livehoods!

Each dot on the map (●) represents a check-in location. Groups of nearby dots of the same color form a Livehood.

The shapes of Livehoods are determined by the patterns of people that check-in to them. If many of the same people check-in to two nearby locations, then these locations will likely be part of the same Livehood.

Livehoods reveal how the people and places of a city come together to form the dynamic character of local urban areas.

Click on a location to learn about its Livehood.



Um urbanismo mais inteligente

THE END
OF
TOURISM
AS WE KNOW IT

TOWARDS A NEW BEGINNING OF
LOCALHOOD



STRATEGY 2020

Go global, being local

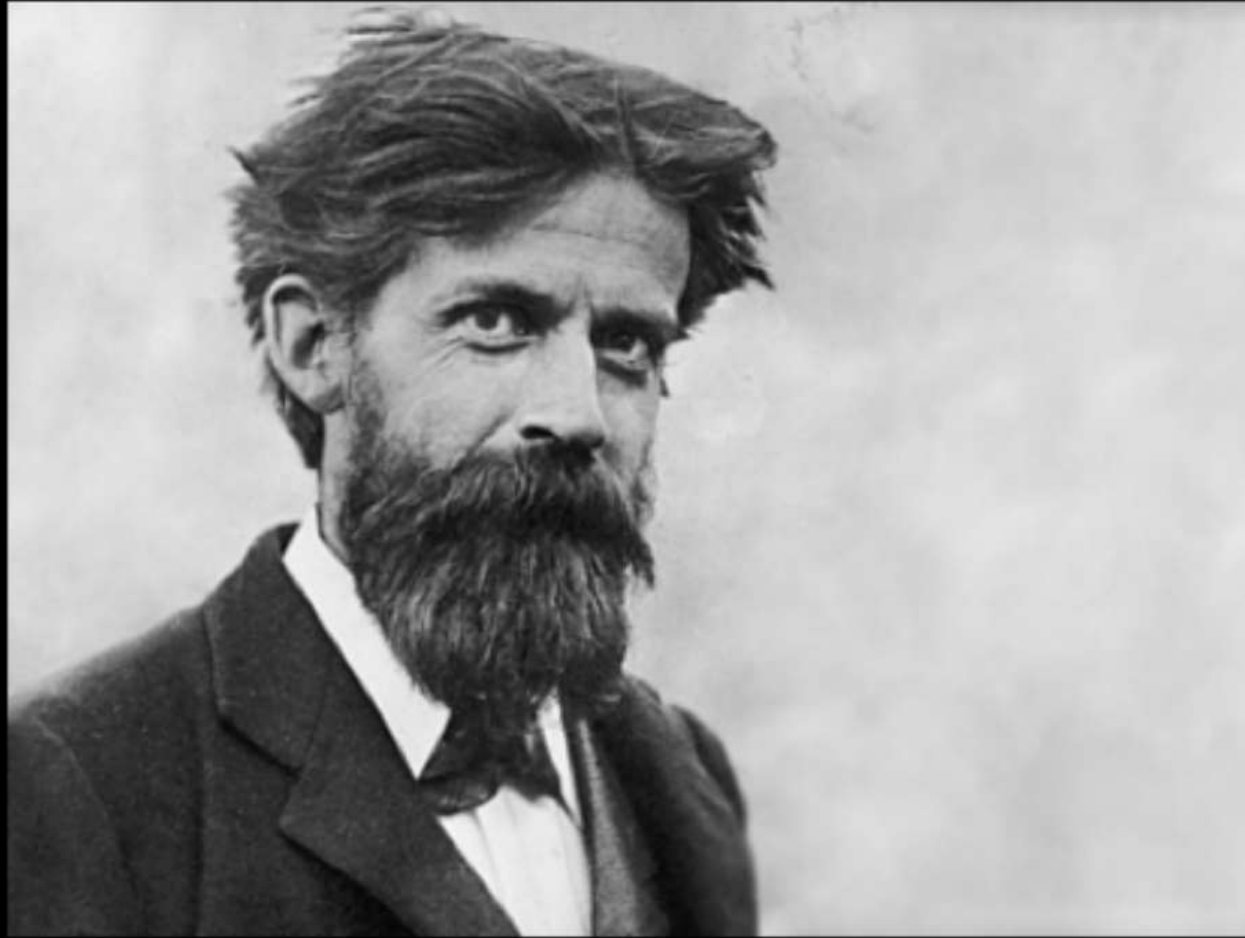


Imago

Go *glocal*



Imago



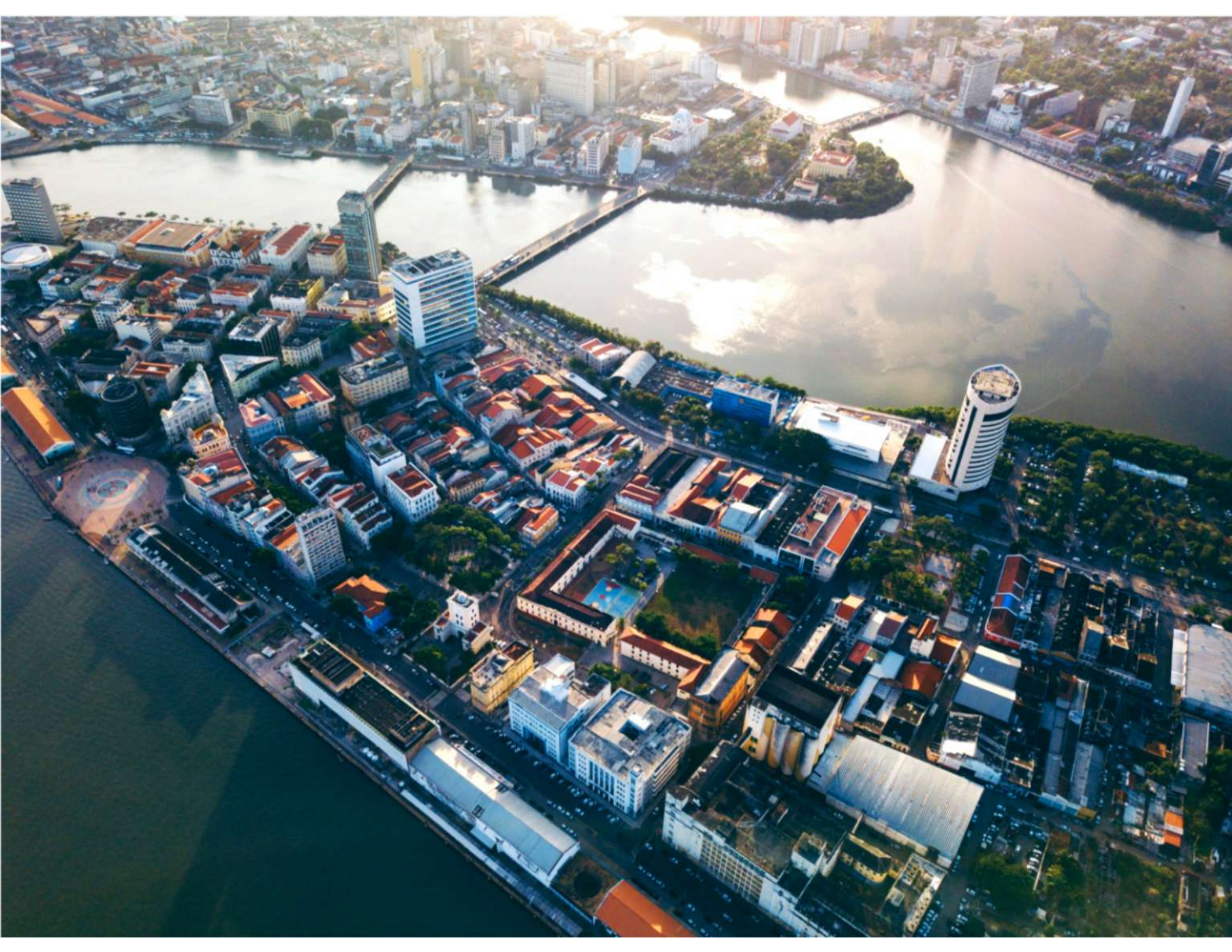
**“a city is not a place in space,
it is a drama in time.”**

-Patrick Geddes, 1904

**A cidade *as a service*:
ambientes de transações
e convivência em
plataformas físico-
digitais**

On demand.

**Serviços na hora
em que forem
demandados.**



O Porto Digital é um ecossistema inovador de empresas intensivas em tecnologias digitais à distância de uma caminhada

**Tecnologias digitais que
estão transformando os
modelos de negócios de
todos os setores da
economia**

**A covid-19 acelerou
esse processo de
transformação.**

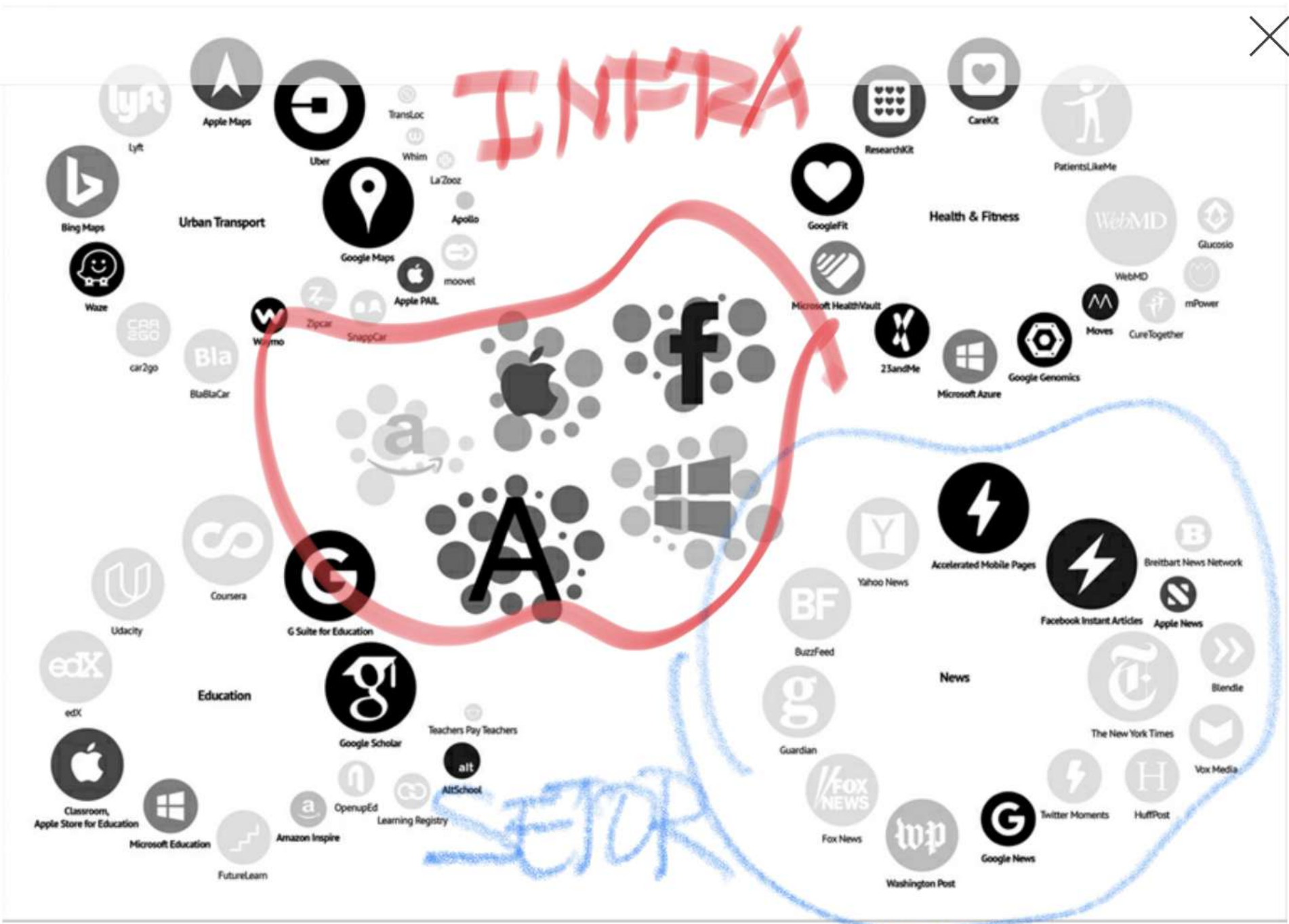
**Somos agora cada vez
mais físico-digitais,
numa sociedade em
plataformas.**

THE PLATFORM SOCIETY



PUBLIC VALUES IN A CONNECTIVE WORLD

JOSÉ VAN DIJCK | THOMAS POELL | MARTIJN DE WAAL



- Alphabet Inc.
- Facebook, Inc.
- Apple Inc.
- Microsoft Corporation
- Amazon.com, Inc.
- Other



A eleição de Trump foi a eleição do **twitter**. A
eleição de 2018 no Brasil foi a eleição do **zap**.

FT



Tech Tonic

SHOSHANA ZUBOFF
ON SURVEILLANCE
CAPITALISM

Existiu um tempo em que
você fazia buscas no Google.
Agora o Google busca você.
Hoje a competição é sobre o
que nós vamos fazer agora
ou mais tarde (*behavioral
data*) (Shoshana Zuboff).



DIGITAL VORTEX 2019

Continuous and Connected Change

Authors
Tomoko Yokoi
Jialu Shan
Michael Wade
James Macaulay



GLOBAL CENTER FOR DIGITAL
BUSINESS TRANSFORMATION
An IMD and Cisco by Calvert

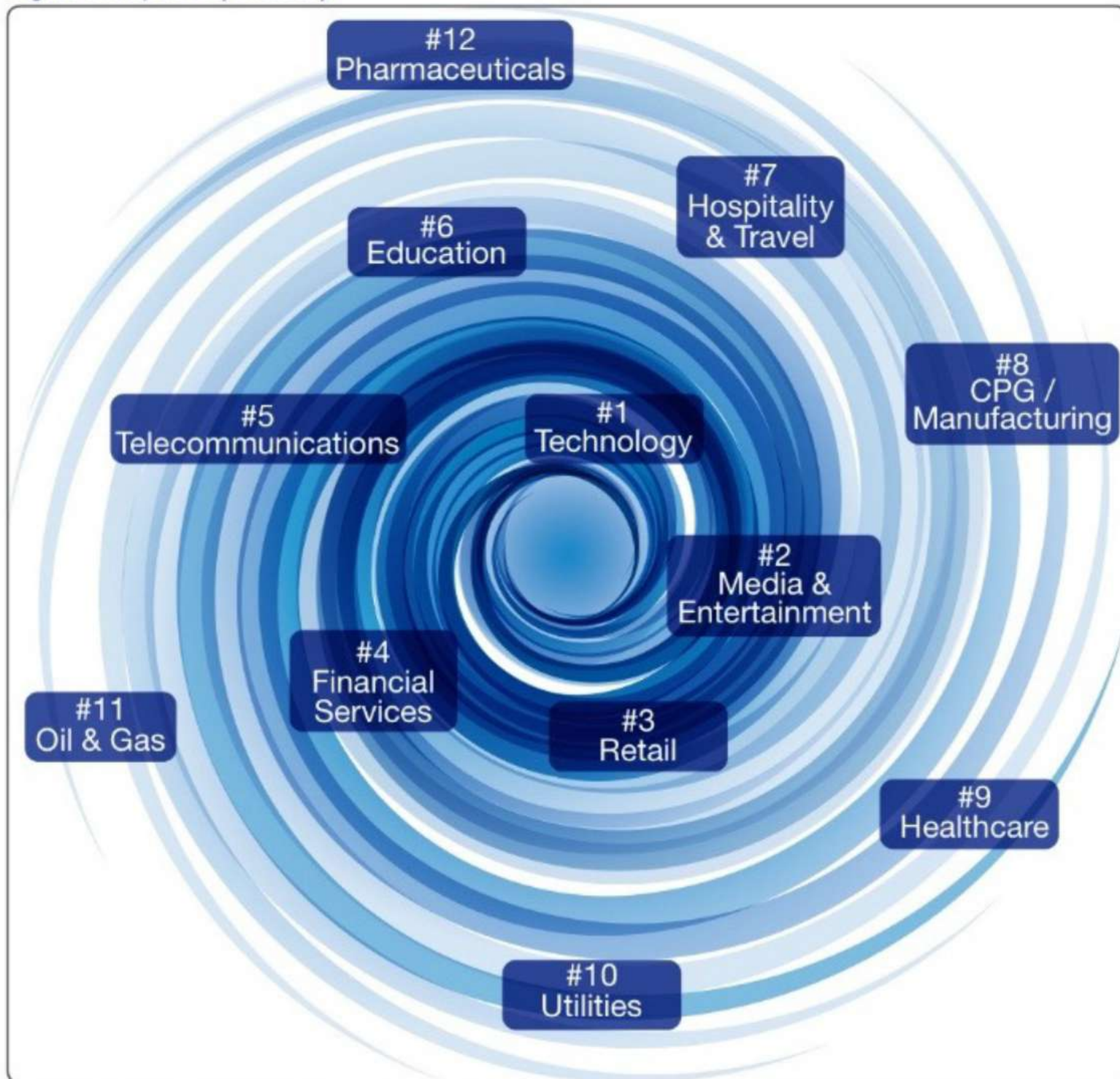
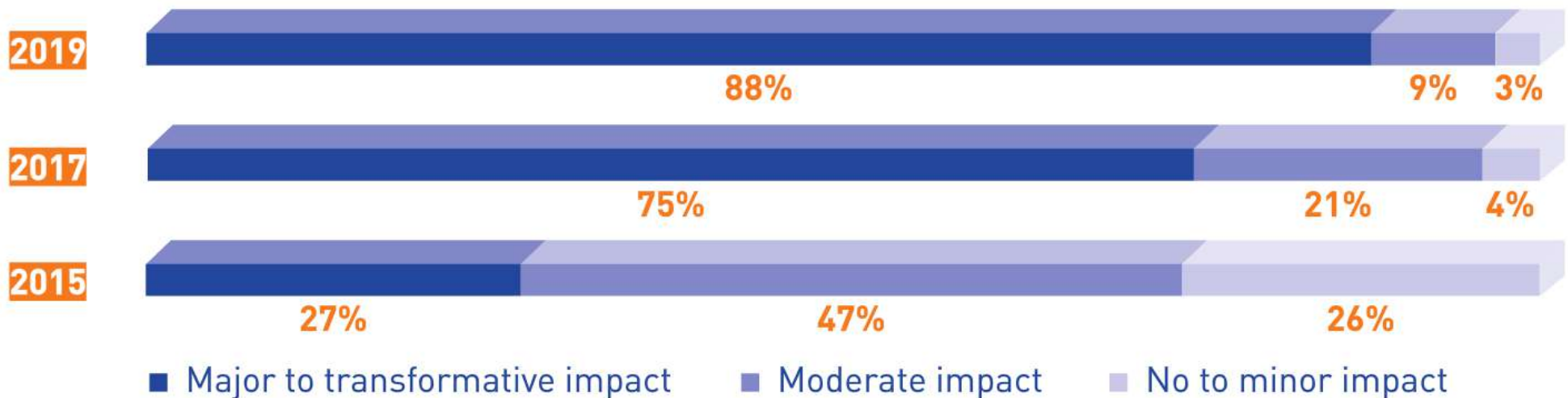


FIGURE 2: A SIGNIFICANT RISE IN THE IMPACT OF DIGITAL DISRUPTION

How significant will the impact of digital disruption be on your organization?





PUBLIC SECTOR AND THE DIGITAL VORTEX

How Government Organizations Can Harness
Digital Disruption for Positive Change

June 2017

Governo como uma Plataforma: 4 áreas focais chaves



Governo como uma Plataforma

Fonte: Global Center for Digital Business Transformation, 2015-2017

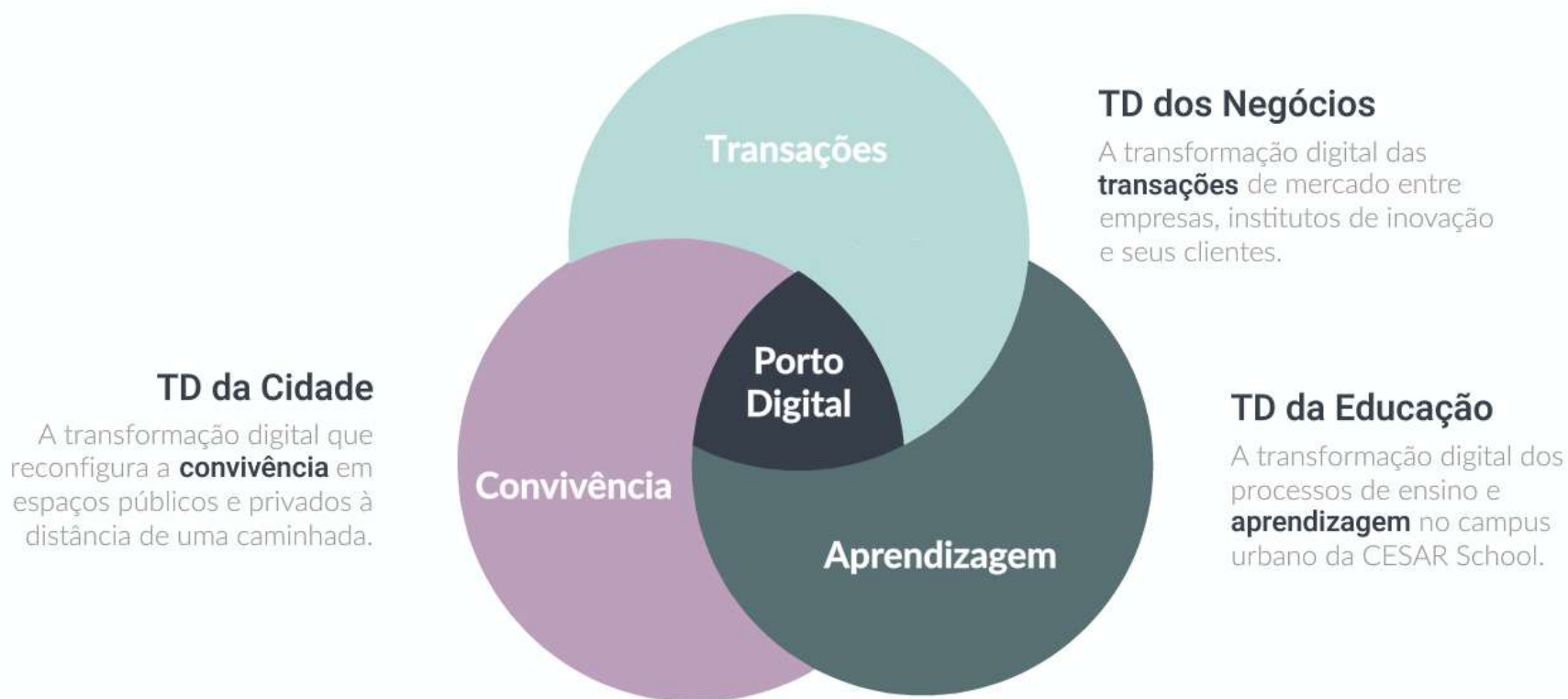


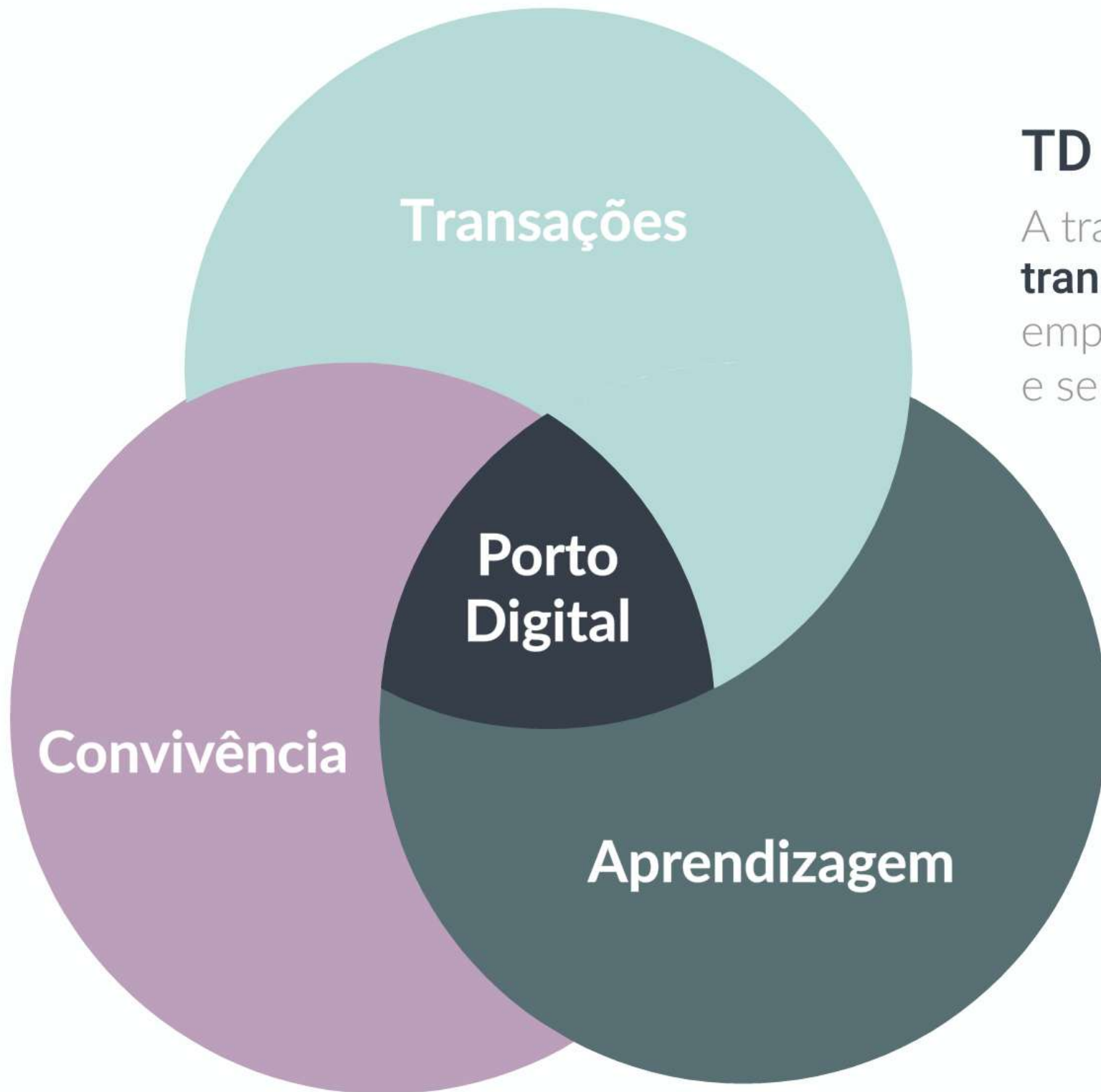
Porto Digital

Onde
as conexões
acontecem

Ambientes em transformação

O Porto Digital é o lugar em que ambientes de transações, aprendizagem e convivência abrigam processos de transformação digital dos negócios, da educação e da cidade acelerados pela covid-19.





TD dos Negócios

A transformação digital das **transações** de empresas, instituições e seus clientes.

ade

que
a em
dos à
nada.

TD

A transformação digital dos processos **aprendizagem** urbana

TD da Cidade

A transformação digital que reconfigura a **convivência** em espaços públicos e privados à distância de uma caminhada.

TD dos Negócios

A transformação digital das **transações** de mercado entre empresas, institutos de inovação e seus clientes.

TD da Educação

A transformação digital dos processos de ensino e **aprendizagem** no campus urbano da CESAR School.

**A abordagem da
caminhabilidade para
definir os territórios de
inovação**

A caminhabilidade do Porto Digital

Mais de 80% dos colaboradores das empresas e instituições do Porto Digital estão, no máximo, a 5 minutos de uma caminhada para se encontrar em reuniões, almoços ou happy hours.



5-minute walkable district

A Prefeitura de Paris tem defendido um conceito de vizinhança a que deram o nome de 15-minute City. A prefeita Anne Hidalgo quer que todo residente tenha a possibilidade de atender as suas necessidades essenciais (moradia, trabalho, educação, compras, lazer, cultura) a uma distância de uma caminhada ou viagem de bicicleta.

A Porto Marinho tem trabalhado com um conceito semelhante para a criação de áreas de inovação em centros históricos como o Porto Digital. Em um raio máximo de 350 metros de qualquer ponto do bairro (uma caminhada de 5 minutos) é possível chegar aos principais pontos de convivência do ecossistema. São os 5-minute walkable districts. Isso é raro, no Brasil ou em qualquer outro lugar. É um diferencial importante na retomada da sociabilidade pós-covid.

atividades do Porto Digital estão, no máximo, em reuniões, almoços ou happy hours.

5-minute walkable district

A Prefeitura de Paris tem defendido um conceito de vizinhança a que deram o nome de 15-minute City. A prefeita Anne Hidalgo quer que todo residente tenha a possibilidade de atender as suas necessidades essenciais (moradia, trabalho, educação, compras, lazer, cultura) a uma distância de uma caminhada ou viagem de bicicleta.

A Porto Marinho tem trabalhado com um conceito semelhante para a criação de áreas de inovação em

uma caminhada ou viagem de bicicleta.

A Porto Marinho tem trabalhado com um conceito semelhante para a criação de áreas de inovação em centros históricos como o Porto Digital. Em um raio máximo de 350 metros de qualquer ponto do bairro (uma caminhada de 5 minutos) é possível chegar aos principais pontos de convivência do ecossistema. São os 5-minute walkable districts. Isso é raro, no Brasil ou em qualquer outro lugar. É um diferencial importante na retomada da sociabilidade pós-covid.

Caminhabilidade



Porto Digital, Recife



Polo Digital, Manaus – entorno do Hotel Cassina



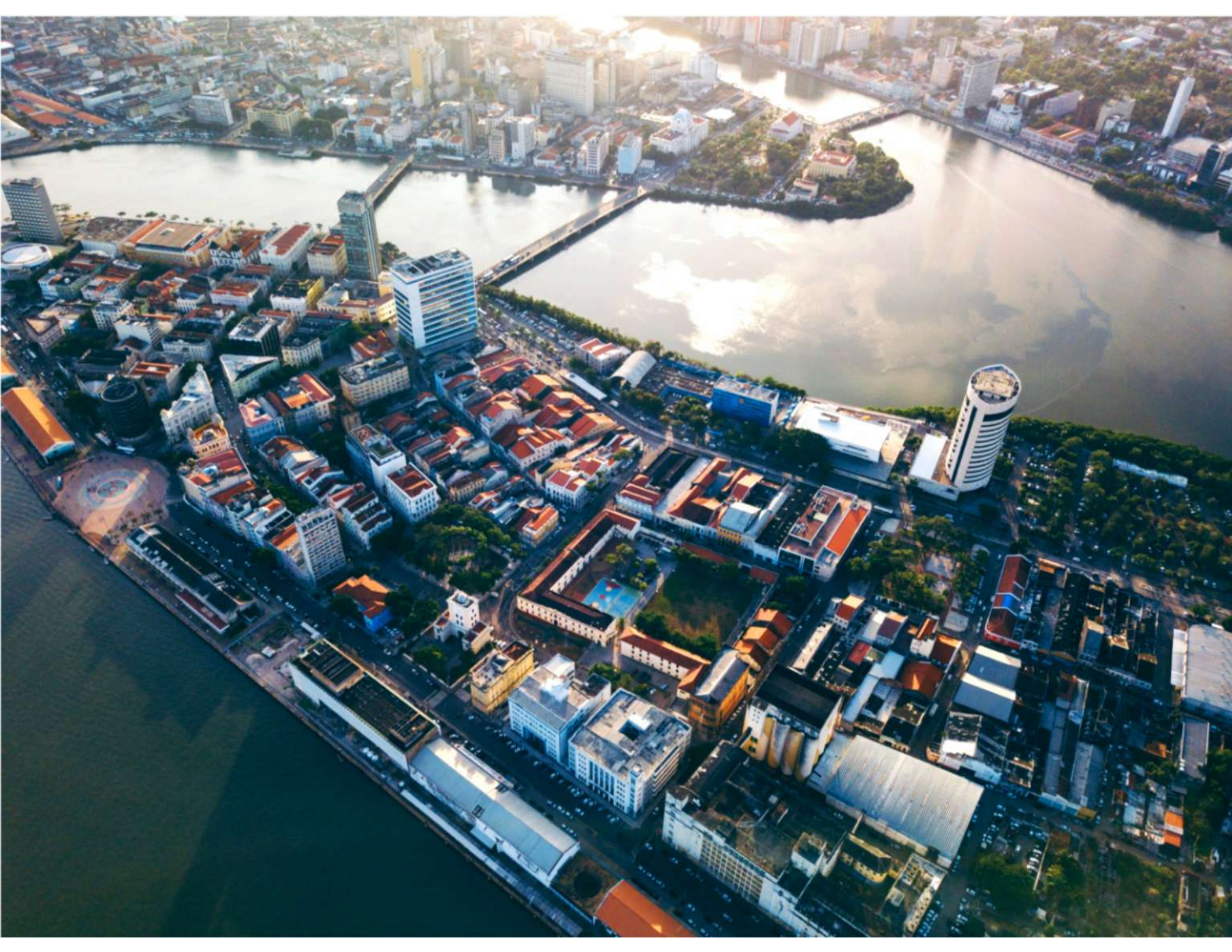
Porto Digital, Recife



Polo



Polo Digital, Manaus – entorno do Hotel Cassina



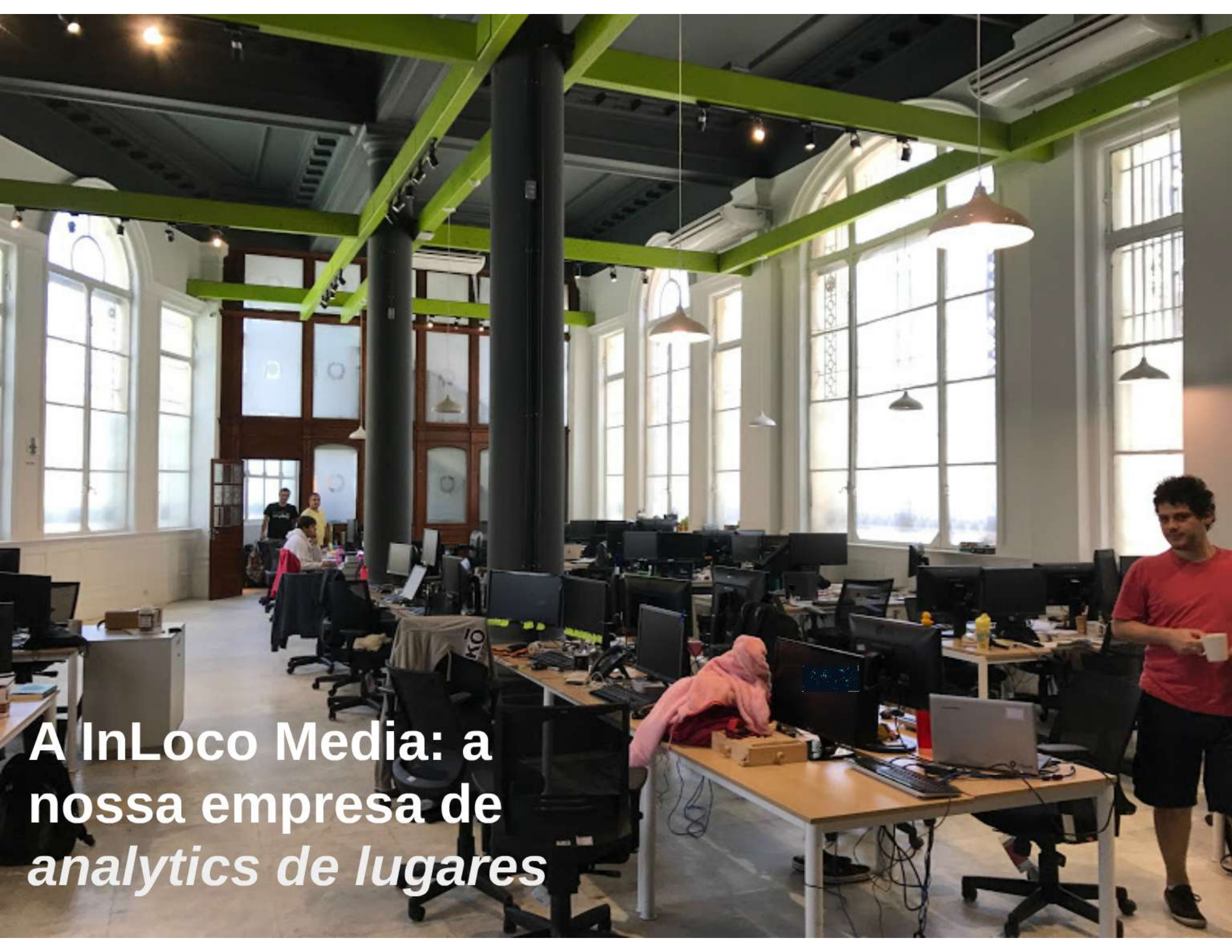


Porto Digital:
**+339 empresas e centros de
inovação**
**+11.600 colaboradores
e empreendedores**
(60% Geração Y)
**uma organização social de
governança público-privada**

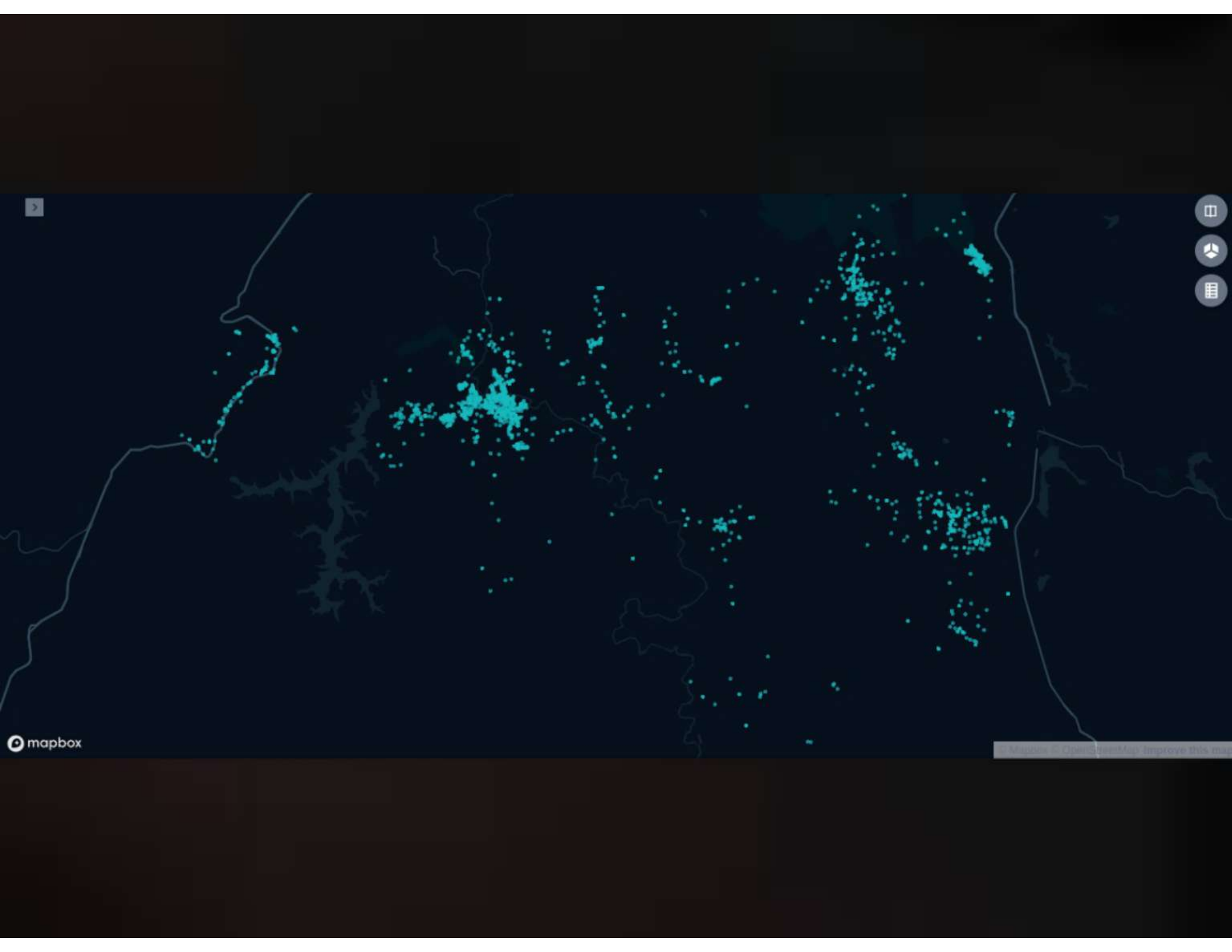


Porto Digital:
**+339 empresas e centros de
inovação**
**+11.600 colaboradores
e empreendedores
(60% Geração Y)**
**uma organização social de
governança público-privada**





**A InLoco Media: a
nossa empresa de
*analytics de lugares***



O desenvolvimento sustentável requer a criação de **instituições** e **organizações** adequadas em um determinado **território** *[Lições da experiência do Porto Digital]*

**Nós estamos
no centro do
Recife *by*
*design***

**E vamos voltar
em breve.**

**Numa nova
sociabilidade
físico-digital.**

**TENHO MEDO DE IR NA
COZINHA DE MADRUGADA**



**E ENCONTRAR UM
LINK DE REUNIÃO**



GRAND HOTEL DE L'UNIVERS

5

A black and white photograph of a building facade. The building has a light-colored, textured wall with several windows. The windows are arranged in a grid-like pattern, with some appearing to have multiple panes. The text "GRAND HOTEL DE L'UNIVERS" is painted in large, bold, black letters across the middle of the facade. The overall image has a grainy, high-contrast quality, typical of an old photograph or a low-resolution scan.

GRAND HOTEL DE L'UNIVERS

TALITA PRES/DIVULGAÇÃO



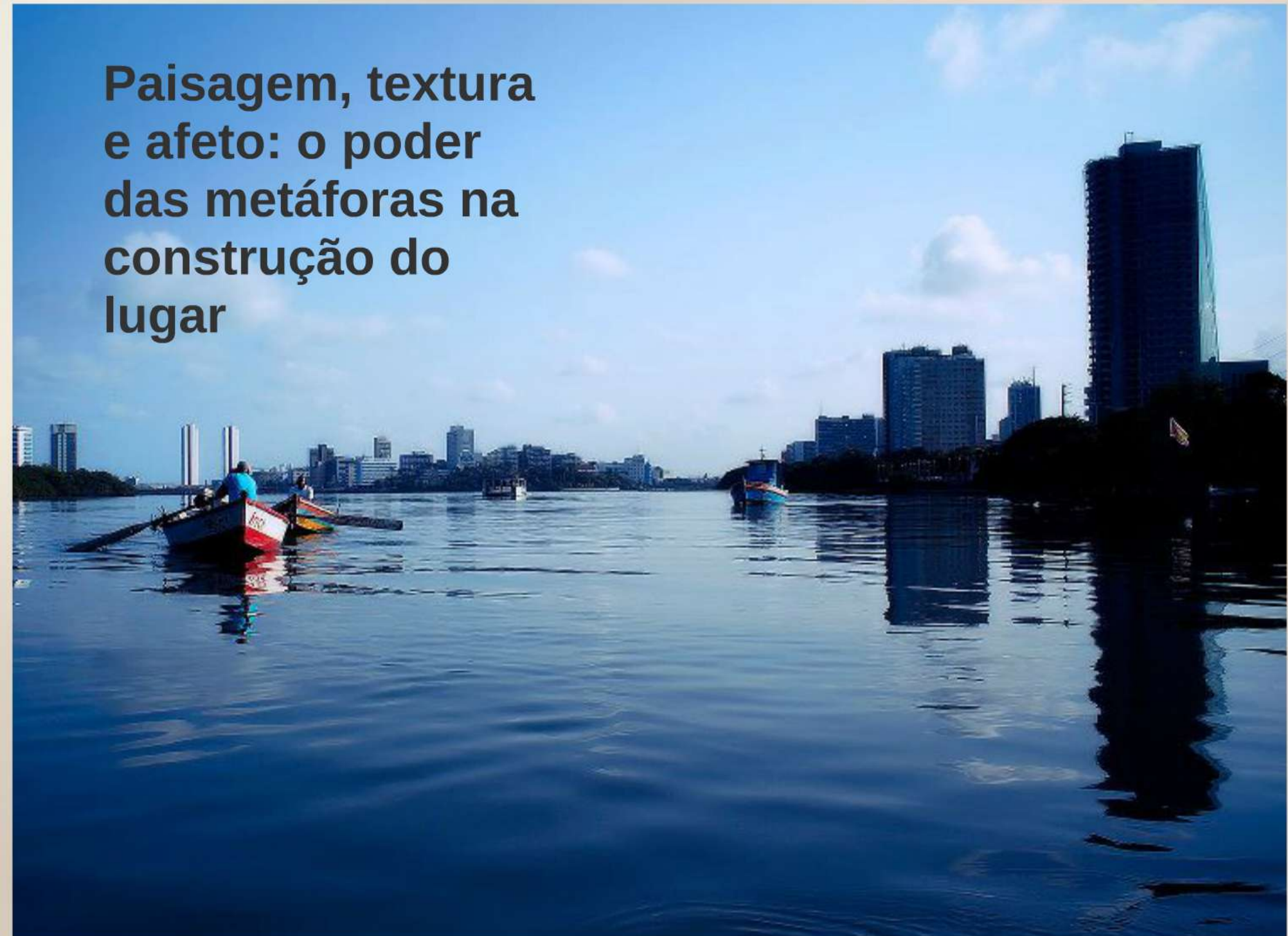
“
O **recife**
é a minha
paris
”

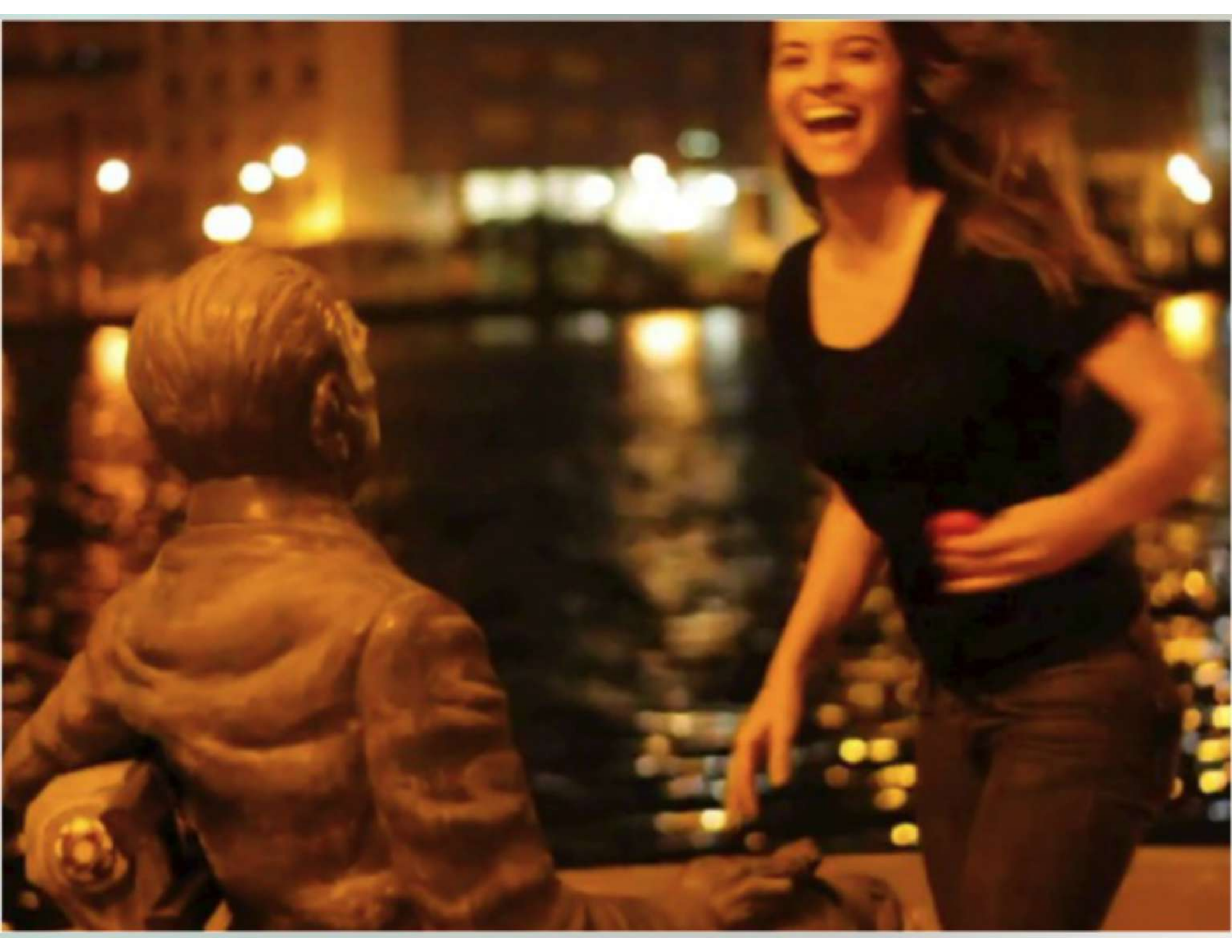
Lucien de Rubempré é um jovem poeta que decide deixar o interior da França e ir para Paris, capital das artes, tentar se realizar profissionalmente. Jovem, talentoso e tão ambicioso quanto ingênuo, Lucien se depara com um ambiente de corrupção, suborno e trapanças políticas. São as *Ilusões perdidas* do protagonista mais famoso de Honoré de Balzac. Foi como Aguiar se sentiu: um Rubempré de Pernambuco. “O Recife é a minha Paris”, revela, ao falar dos sonhos que o fizeram sair de Campina Grande (PB).

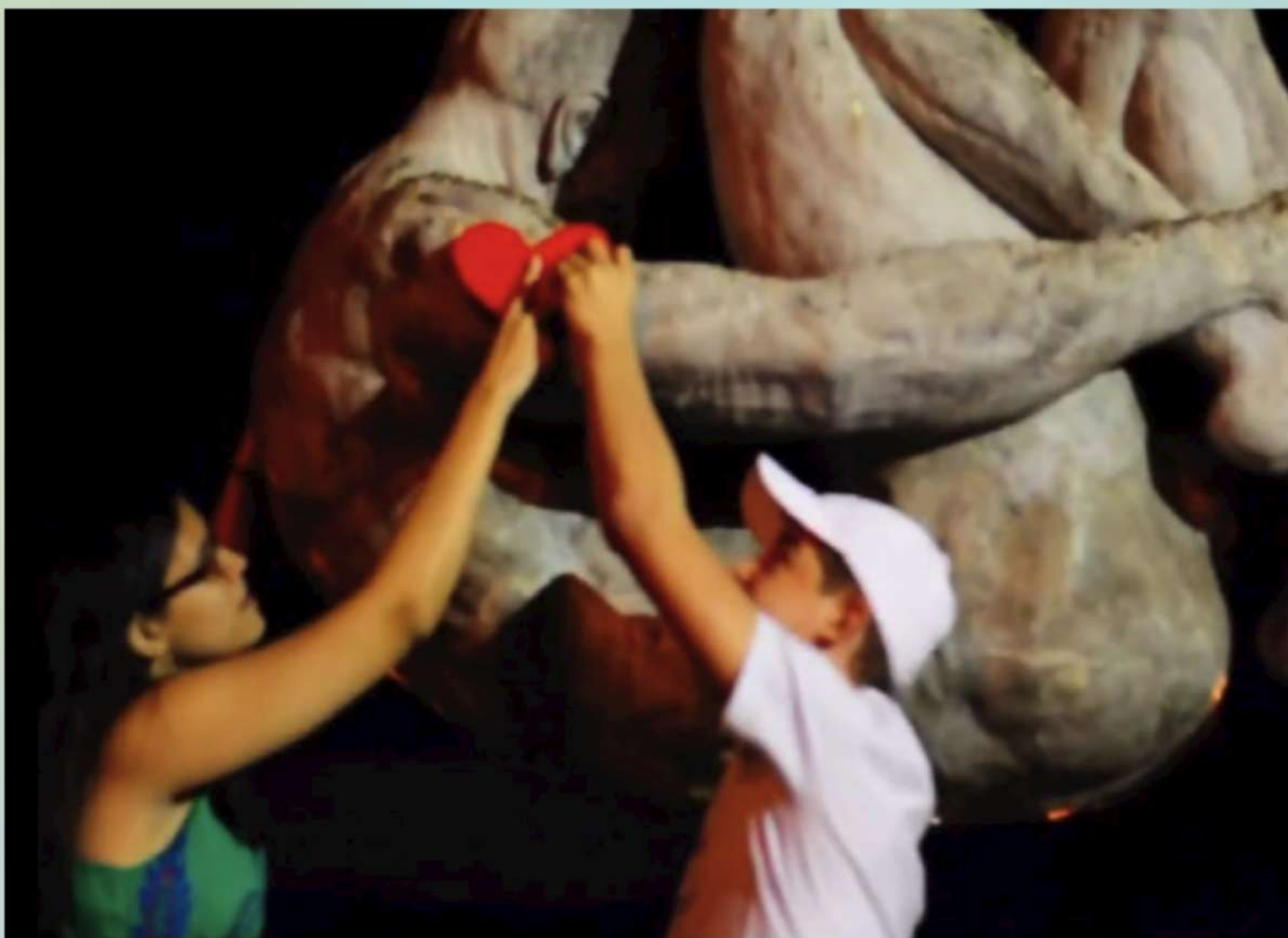
Tinha 18 anos e chegou para estudar na Faculdade de Direito do Recife. O objetivo era se tornar advogado ou passar num concurso que lhe desse estabilidade financeira. Foram três anos e meio até mudar de ideia. Percebeu que não suportaria passar 60% de seu tempo imerso no mundo jurídico. Entrou na graduação em letras, na UFPE. “A primeira decisão consciente do que queria fazer na minha vida”. A cidade deixou de ser coadjuvante na sua existência. Virou cenário de afeto, lugar da transição à vida adulta.

“A sensação de voltar para casa, hoje, não está em São Paulo (onde os pais moram e ele foi fazer doutorado), não está em Campina Grande (onde vive a maior parte da família), está no Recife, cidade à qual devo o meu amadurecimento, a minha formação literária”. O primeiro lugar em que se sentiu escritor.

**Paisagem, textura
e afeto: o poder
das metáforas na
construção do
lugar**







A reapropriação afetiva do lugar

Claudio Marinho
cmarinho@gmail.com
@cmarinho

bit.ly/CMsmartcities



Porto Digital:
**+339 empresas e centros de
inovação**
**+11.600 colaboradores
e empreendedores**
(60% Geração Y)
**uma organização social de
governança público-privada**