

UM NOVO OLHAR PARA A

Educação e o Mundo do Trabalho.

Juliano Colombo

SUPERINTENDENTE REGIONAL DO SESI/RS

SESI

PAINEL 2: INCLUSÃO PRODUTIVA

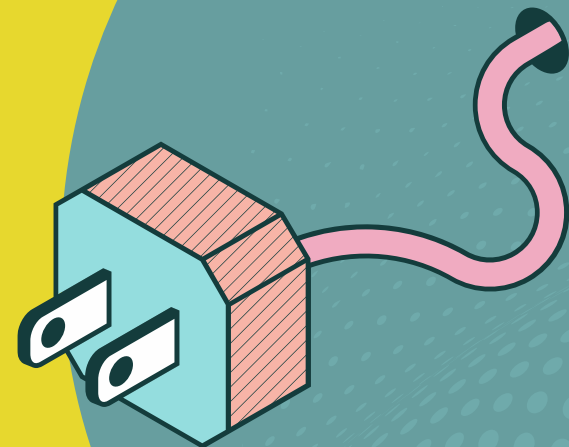


CENÁRIO ATUAL

EDUCAÇÃO

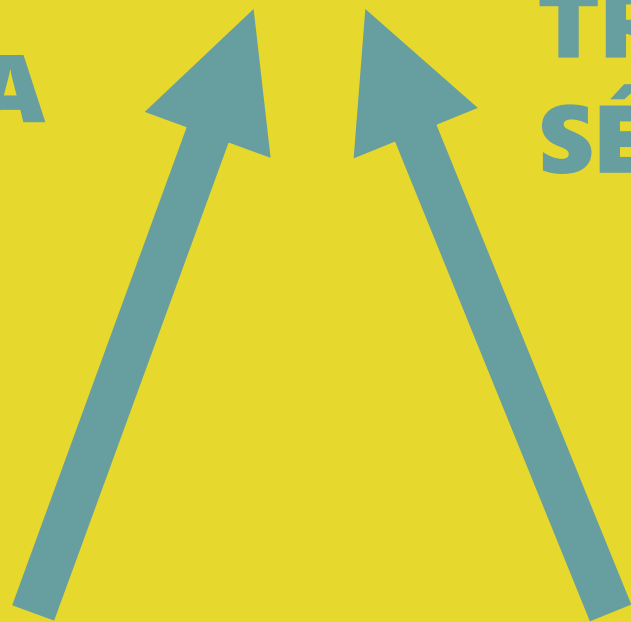


MUNDO
DO TRABALHO

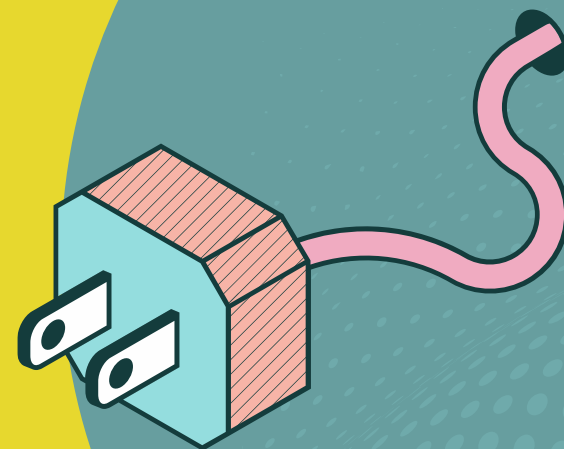


CENÁRIO DESEJÁVEL

EDUCAÇÃO
INOVADORA



MUNDO DO
TRABALHO DO
SÉCULO XXI



Características

educação inovadora

Aprendizagem por **projetos**

Professores como **mentores**

Desenvolvimento de **habilidades socioemocionais** e **digitais**

Ambientes **colaborativos** para uma **educação integral**

Foco no **projeto de vida** dos estudantes

Tecnologia como facilitadora da aprendizagem

mundo do trabalho do século XXI

Investimento em **tecnologia**

Flexibilidade

Cultura **colaborativa**

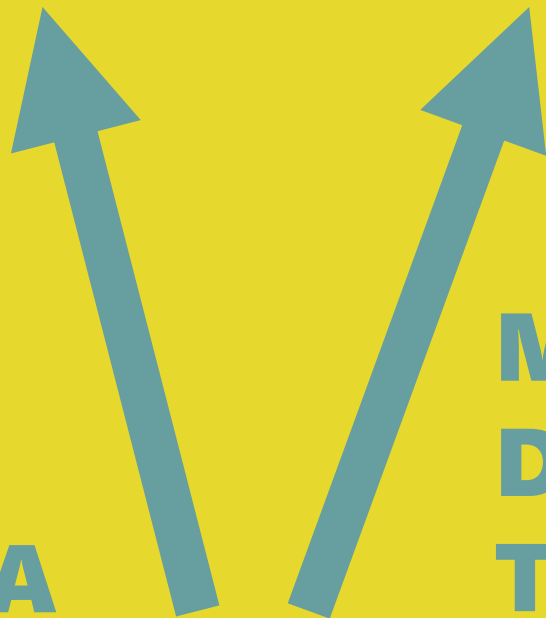
Foco no **cliente**

Diversidade

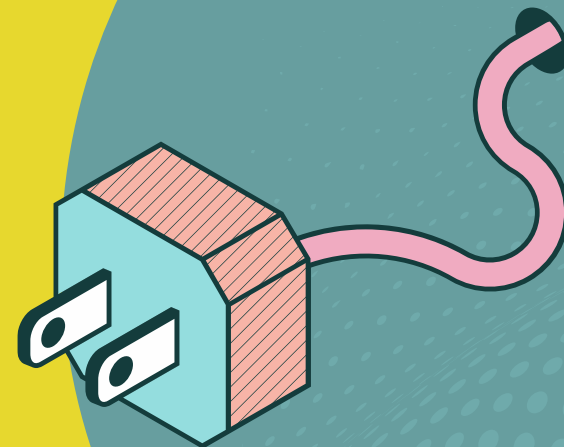


O GRANDE DESAFIO

EDUCAÇÃO
INOVADORA



MUNDO
DO TRABALHO
TRADICIONAL



DEMOGRAFIA

*QUESTÃO
GERACIONAL*

COMO ATENDER A
DEMANDA DO
**MUNDO DO
TRABALHO?**

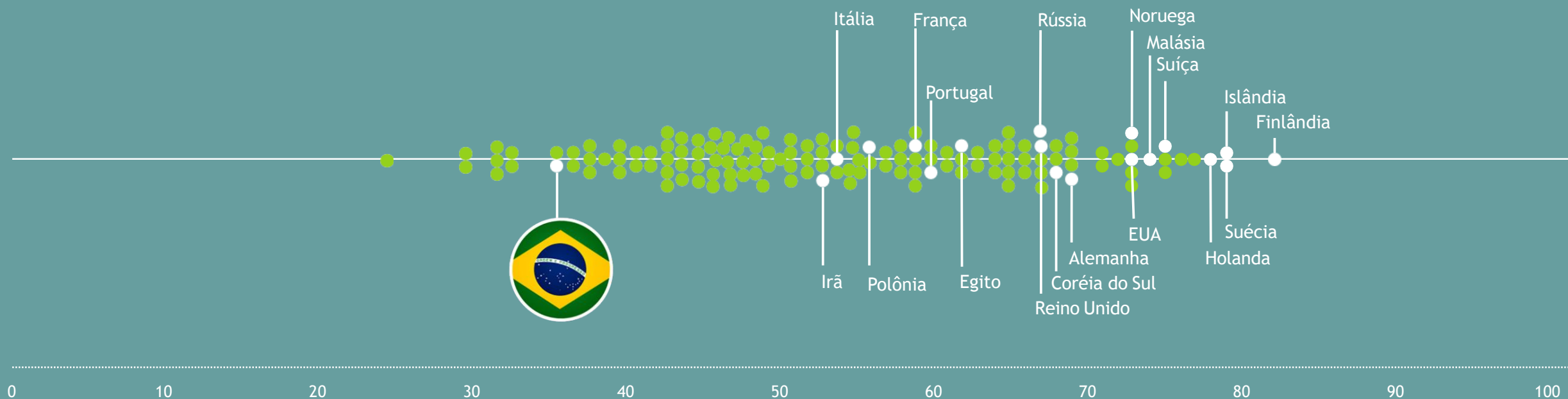
*HABILIDADES
DIGITAIS*

*MODELO DE
EDUCAÇÃO*

Quais países têm as habilidades digitais para dominar a 4ª Revolução Industrial?

- habilidades

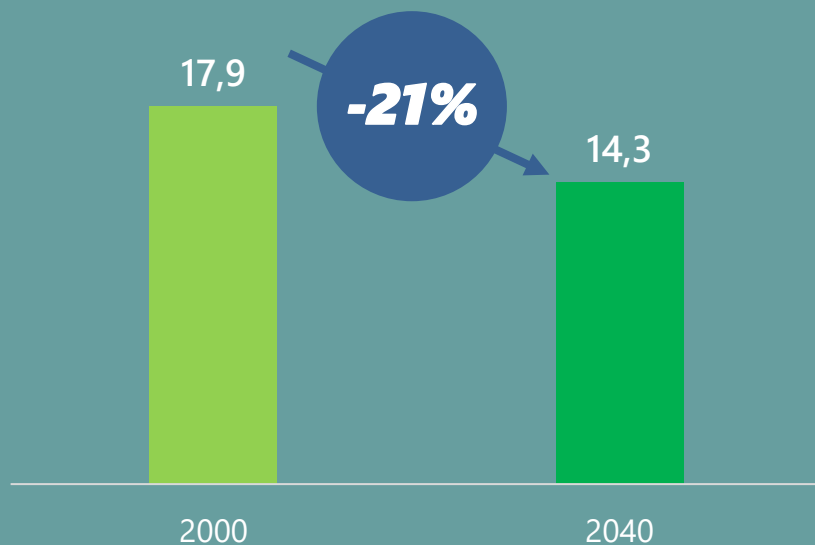
+ habilidades



DEMOGRAFIA

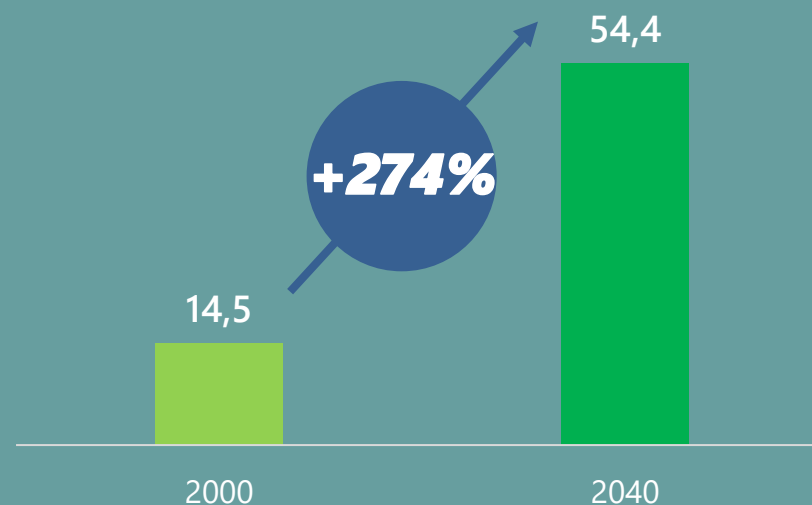
População de 15 a 19 anos

Cenário Brasil – Milhões de pessoas



População com 60 anos ou +

Cenário Brasil – Milhões de pessoas



DEMOGRAFIA



Zoomers (Z)

2005 ~ 2025?



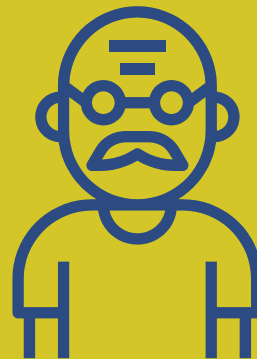
Millenials (Y)

1985 ~ 2005



Geração X

1965 ~ 1985



Baby Boomers

1945 ~ 1965



Geração Silenciosa

1925 ~ 1945

*Pela primeira vez na história **cinco gerações** compartilham o **mesmo espaço de trabalho.***

MODELO DE EDUCAÇÃO

NOVOS CAMINHOS PARA O ENSINO PROFISSIONALIZANTE

Há uma tendência de países referências em educação profissional, tais como Coréia do Sul, Alemanha e Finlândia, passarem a adotar modelos mais abrangentes e não tão focados na especialização dos profissionais.

Essa flexibilização dos currículos atendem a uma necessidade de possibilitar que os profissionais possam estar em constante evolução de acordo com as necessidades laborais que vão alterando ao longo do tempo. O foco assim passa a ser em um modelo que trabalha as competências do indivíduo de forma mais abrangente.



UM NOVO OLHAR PARA A

Educação e o Mundo do Trabalho.

Juliano Colombo

SUPERINTENDENTE REGIONAL DO SESI/RS

juliano.colombo@sesirs.org.br

SESI

